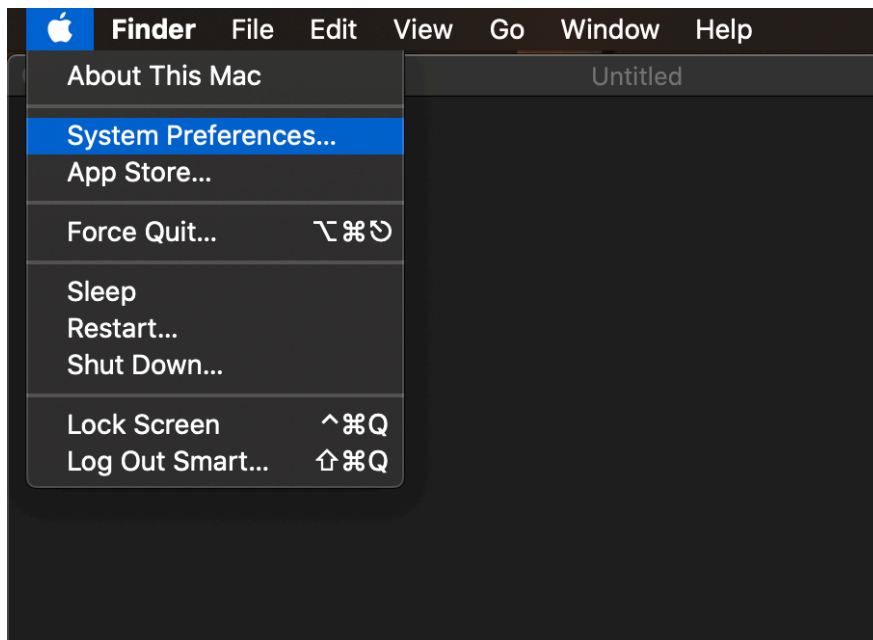


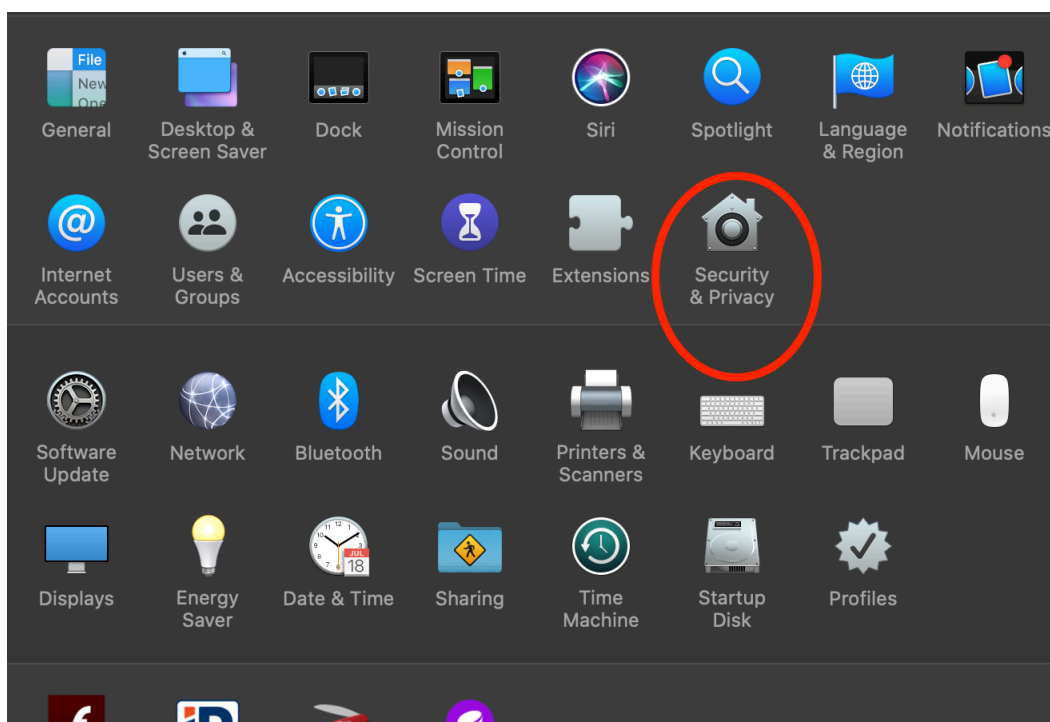
Kui kasutad Mac OS Catalina operatsioonisüsteemi, siis võib tekkida vajadus TeamViewer kaugtoe programmile lisaõiguste andmine, et programmi saaks käivitada ja kasutada.

TeamVieweri esmakordsel käivitamisel tuleb läbi teha järgmised sammud, et oleks tagatud Mac OS turvanõuded ja tagatud Excellenti konsultandile ligipääs soovitud hetkel:

1. Ava Mac töölaue ekraani üleval vasakul menüüribal "õuna" ikoonile ja vali "System Preferences"

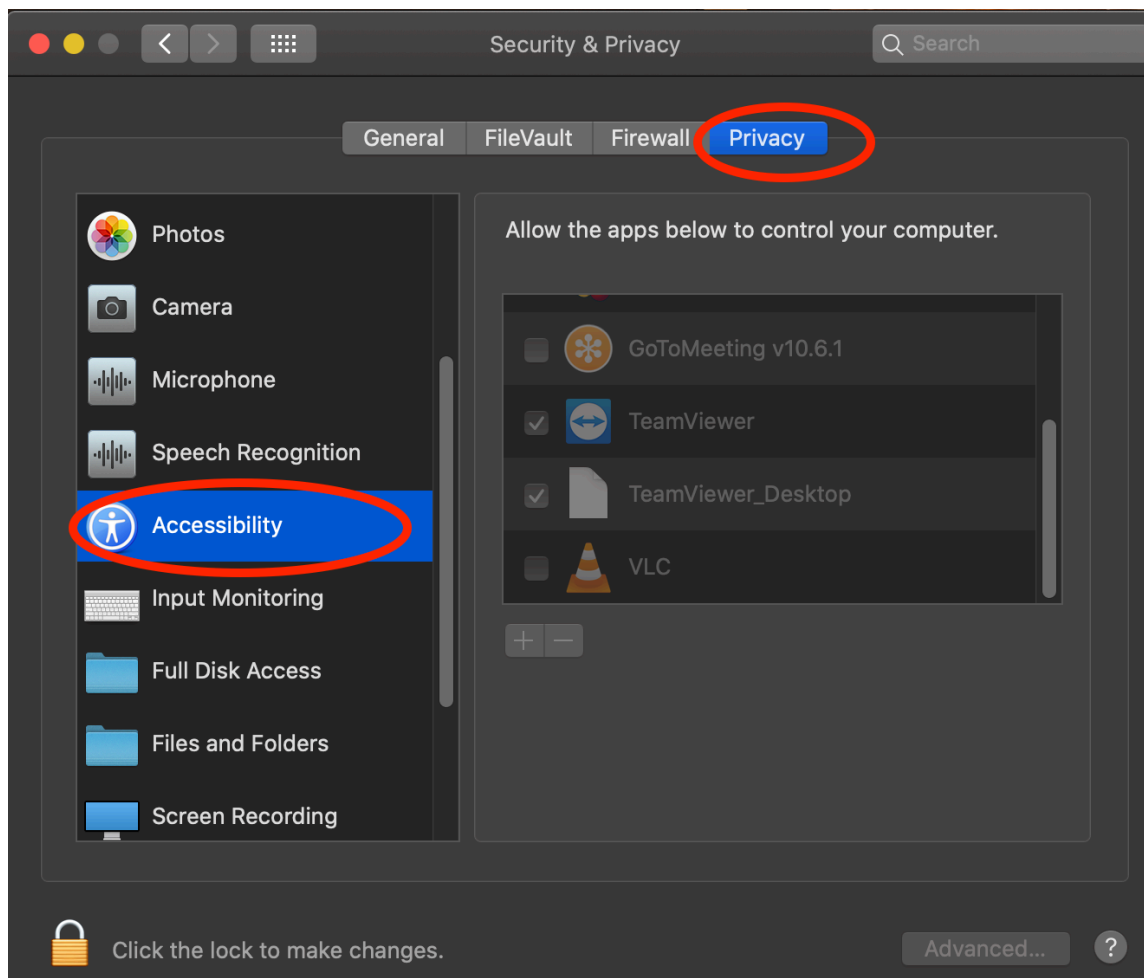


2. Vali "Security & Privacy"

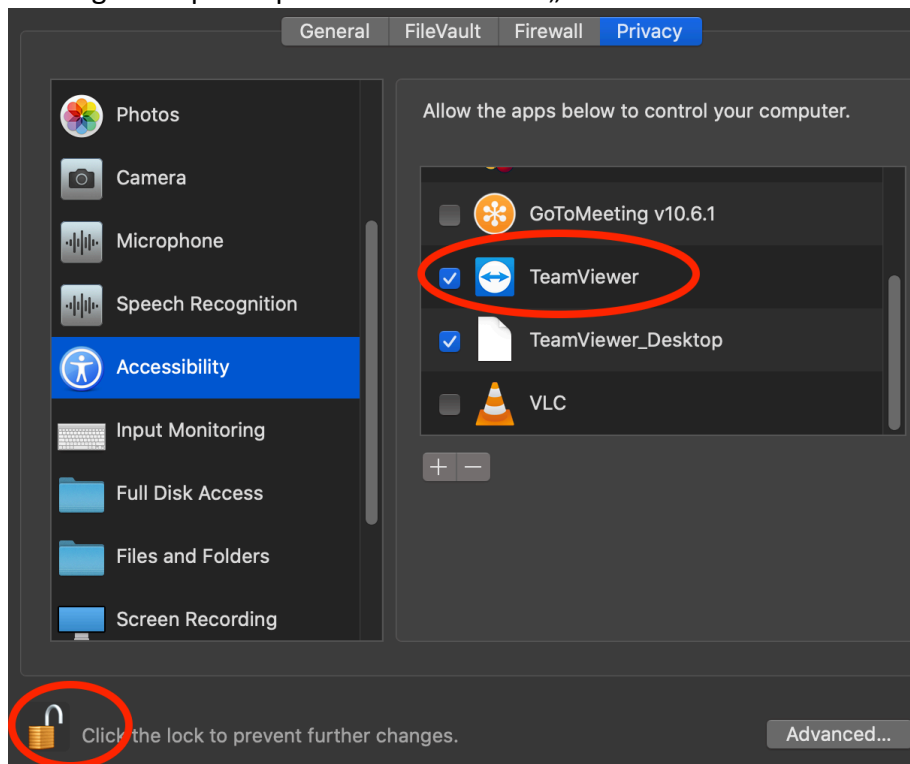


3. Vajuta akna all paremas nurgas „*tabaluku*“ ikoonile ja sisesta oma arvuti administraatori parool.

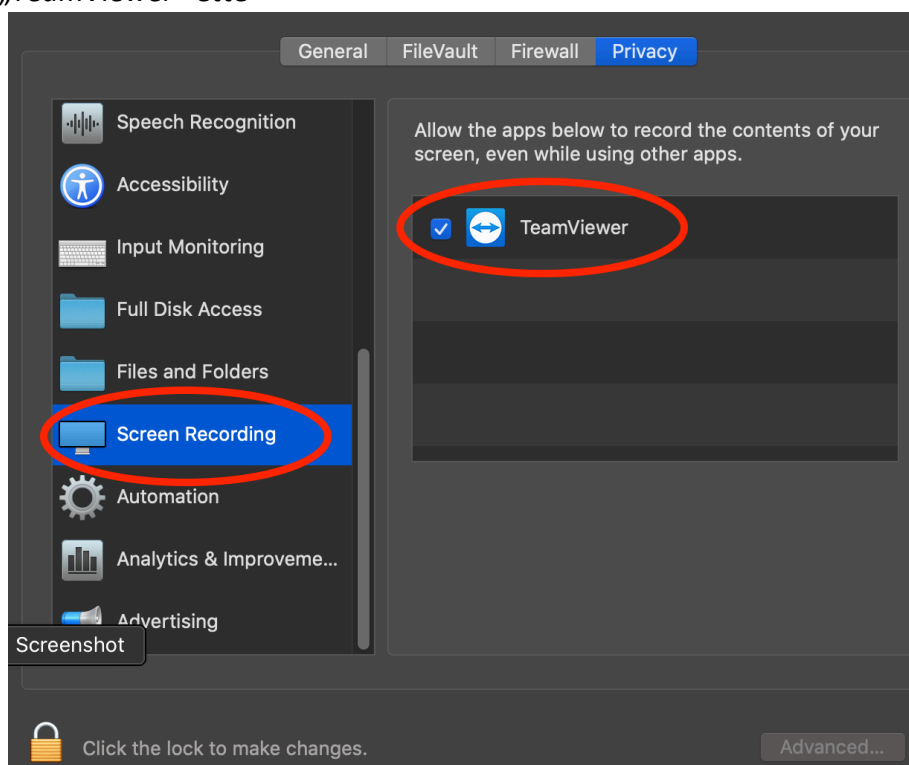
4. Vali vaheleht „*Privacy*“ ja seejärel vasakus nimekirjas tee aktiivseks rida „*Accessibility*“



5. Märki akna parempoolses osas linnuke „TeamViewer“ ette



6. Vali vasakus nimekirjas aktiivseks „Screen Recording“ ja märki parempoolses osas linnuke „TeamViewer“ ette



Peale neid toiminguid saad TeamViewerit kasutada ja konsultandile ligipääsu anda. kirjeldatud toiming on vaja teha ühekordselt, ainult peale TeamVieweri esmast paigaldamist.